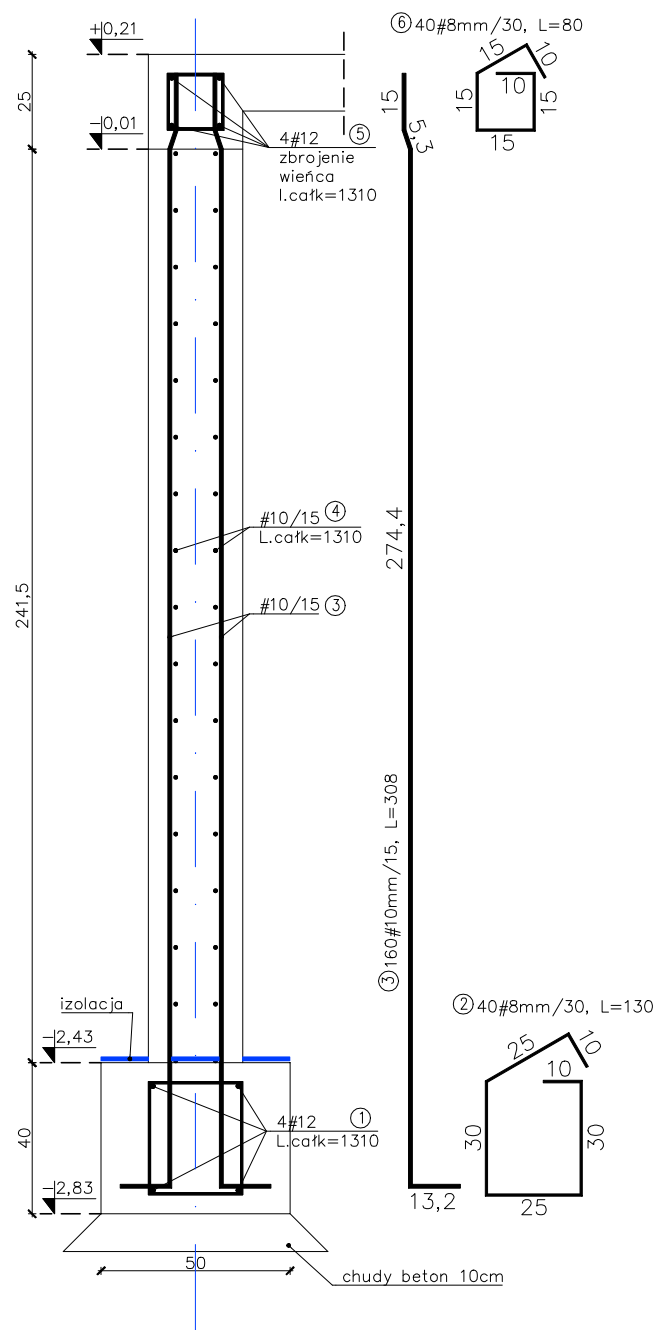
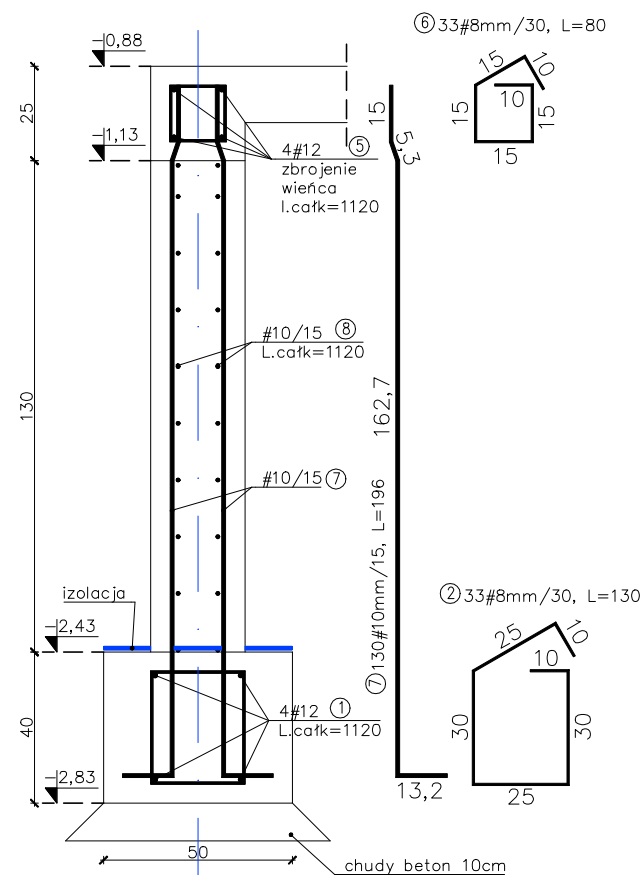


**ZBROJENIE FUNDAMENTÓW**  
skala 1:20

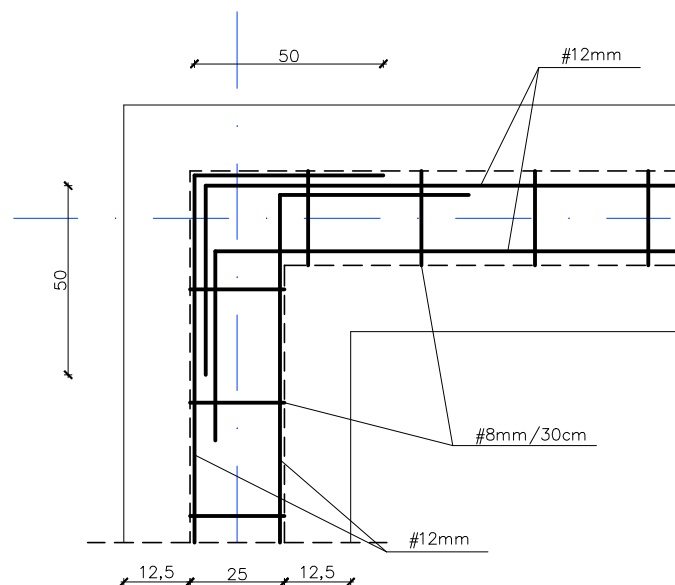
**Poz. Ł-1**  
**1 szt., długość 11,65mb**



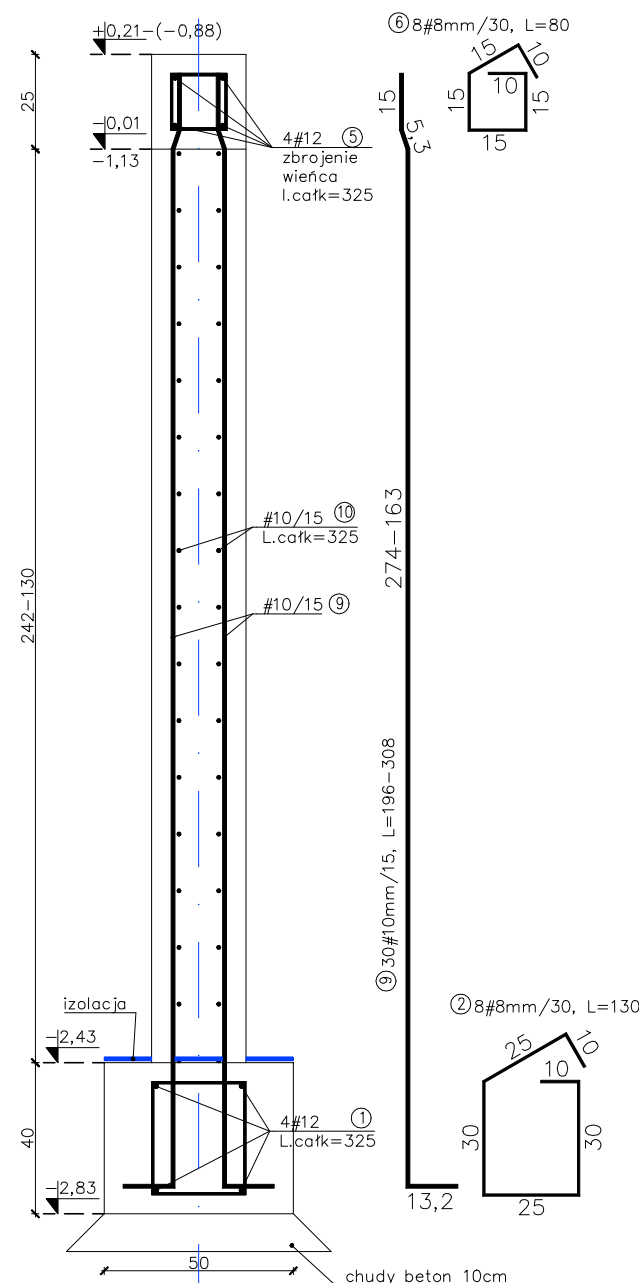
**Poz. Ł-2**  
**1 szt., długość 9,70mb**



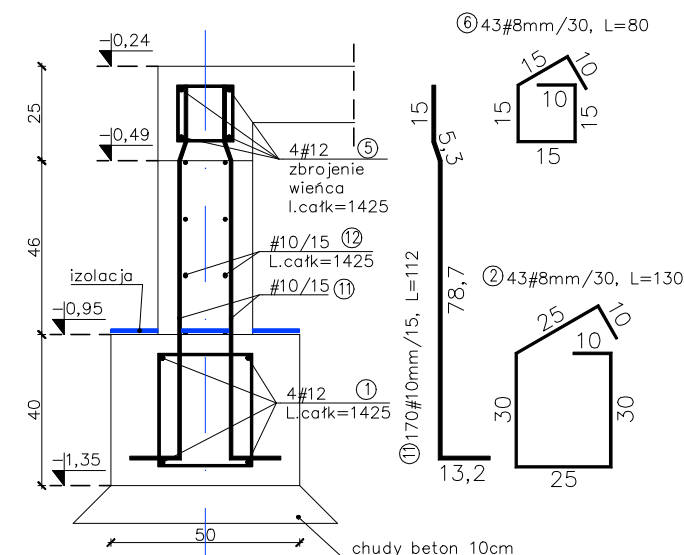
**ZBROJENIE NAROŻY ŁAW FUNDAMENTOWYCH**  
**RZUT Z GÓRY, SKALA 1:20**



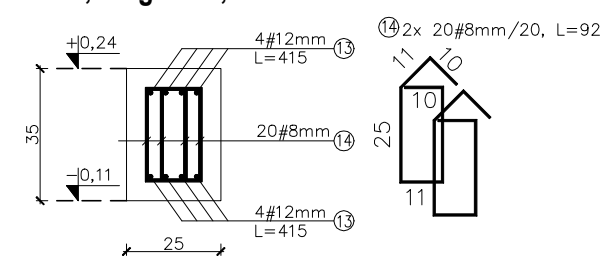
**Poz. Ł-3**  
**1 szt., długość 2,10mb**



**Poz. Ł-4**  
**1 szt., długość 12,75mb**



**Poz. B2**  
**2 szt., długość 3,17mb**



BETON B25  
STAL ZBROJENIOWA: zbrojenie główne A-IIIIN (Rb500W)  
strzemiona A-I (St3S-b)  
OTULENIE ZBROJENIA: 5cm - fundamenty;  
2,5cm - pozostałe elementy  
STAL WALCOWANA St3S  
DREWNO C24

|                                                                                                                |                                                                  |                      |                         |
|----------------------------------------------------------------------------------------------------------------|------------------------------------------------------------------|----------------------|-------------------------|
| <b>STUDIO PROJEKTOWE ANKRA</b><br>32-050 Skawina, ul. Korabnicka 5A<br>tel.: 12 256 10 70, www.studio-ankra.pl |                                                                  |                      |                         |
| OBIEKT                                                                                                         | BUDYNEK OŚRODKA ZDROWIA                                          |                      |                         |
| LOKALIZACJA                                                                                                    | DZ. NR 1475/1, 14769, 1470, 1475/3<br>TENCZYNEK, GM. KRZESZOWICE |                      | DATA<br>SIERPIE<br>2017 |
| INWESTOR                                                                                                       | GMINA KRZESZOWICE<br>32-065 KRZESZOWICE<br>UL.GRUNWALDZKA        |                      | SKALA<br><b>1:20</b>    |
| STADIUM                                                                                                        | PROJEKT BUDOWLANY                                                |                      |                         |
| BRANŻA                                                                                                         | KONSTRUKCJA                                                      |                      | NR RYS<br><br><b>K7</b> |
| TEMAT RYSUNKU                                                                                                  | <b>ZBROJENIE FUNDAMENTÓW</b>                                     |                      |                         |
| PROJEKTOWAŁ                                                                                                    | MGR INŻ.<br>RADOŚŁAW KURLIT                                      | MAP/0127/<br>PWOK/14 |                         |
| SPRAWDZIŁ                                                                                                      | INŻ. KAZIMIERZ KURLIT                                            | upr. nr<br>462/59    |                         |